

DAL 5 AL 14 SETTEMBRE 2015

PANTANAL - Brasile

10 giorni / 9 notti

Workshop di FOTOGRAFIA NATURALISTICA e REPORTAGE

in compagnia del fotografo
Milko Marchetti

In collaborazione con



DOVE

Andremo nel cuore del Brasile !

Il Pantanal è la più grande pianura d'inondazione al mondo e la terza riserva ambientale più grande al mondo. Ha un'importanza ecologica immensa poiché ospita uno dei più ricchi ecosistemi mai incontrati fino ad oggi, con foreste stagionali periodicamente inondate.

Presenta la più grossa concentrazione di fauna, comprese varie specie minacciate di estinzione – tra mammiferi, rettili e pesci -, oltre a costituire l'abitat di un'ampia varietà di uccelli sia nativi sia provenienti da altre regioni delle Americhe.

L'abbondanza di animali rende il Pantanal uno dei luoghi migliori in Brasile per

l'osservazione della flora, e della fauna.

L'area totale è di 230 mila chilometri quadri e comprende 12 municipi degli Stati di Mato Grosso e Mato Grosso do Sul.

Il Parco Nazionale del Pantanal è stato creato nel 1981, ma soltanto nel 1993 è stato designato come Area di Preservazione Ambientale - APA. La sua porta d'ingresso si trova nel comune di Poconé, situato a 102 km della capitale dello Stato di Mato Grosso, Cuiabá. È stato riconosciuto come Riserva della Biosfera Mondiale dall'Unesco - Organizzazione delle Nazioni Unite per l'Educazione, la Scienza e la Cultura.

L'assegnazione di questo titolo fa crescere la collaborazione del governo e della società per la conservazione delle ricchezze e l'adozione di una politica di sviluppo sostenibile per la regione.

Percorreremo la Transpantaneira, con i suoi 145 km di sterrato ed i suoi 125 ponti.

Quasi alla fine della Transpantaneira il paesaggio cambia, la vegetazione diventa più rada e verde, l'acqua è presente tutto l'anno: è il "Campo di Jofre" una grande pianura che ricorda il Delta dell'Okavango in Africa. Qui si trova una grande concentrazione di fauna, come caimani, capibara, uccelli, e anche anaconde e giaguari.

Parco Statale "Encontro das águas"

Questo parco è situato tra i fiumi Cuiabá e Piquiri. E' una regione selvaggia, considerata quella con la più alta concentrazione di giaguari. Le spedizioni alla ricerca di giaguari avvengono esclusivamente a bordo di piccole imbarcazioni.

COSA VEDREMO

Mammiferi:

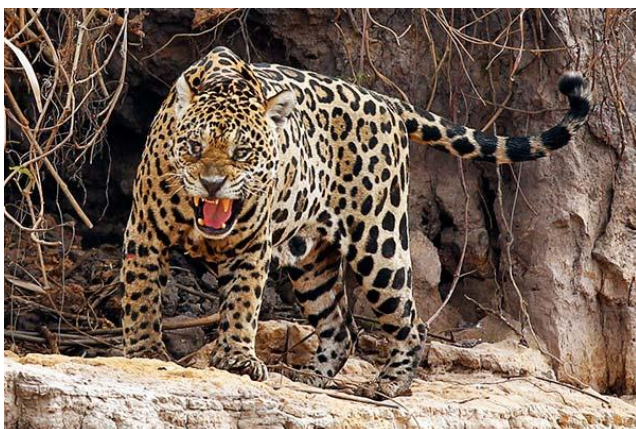
Giaguaro, puma, ocelot, lontra gigante, lontra di fiume, capibara, tapiro, formichiere gigante, tamandua dalle 4 dita, coati, procione cancrivoro, volpe canuta, criscione, armadillo, pecari, scimmia cappuccino, alouatta o scimmia urlatrice e altre scimmiette, porcospino brasiliano e altre specie.

Rettili:

Caimano Yacare, anaconda, iguana e altri minori.

Uccelli:

Cicogna Jabiru, cicogna Maguari, cicogna americana, airone bianco, airone cocoi, airone agami, airone becco a cucchiaino, spatola rosa. Ara giacinto, ara giallo-blu, parrocchetto Nanday, parrocchetto chiriri e altri pappagallini, tucano toco, aracari, varie specie di martin pescatore, trogonidi, tangare, colibrì e varie specie di picchio. Chaco chachalaca dal canto caratteristico del Pantanal, Seriema, Bare-faced Curassow, Pipin-guan, il grande emu, molte specie dirapaci diurni e notturni e molto altro.



PROGRAMMA

Sabato 5 settembre 2015

Partenza dall'Italia

6 Settembre

Arrivo all'aeroporto di Cuiabá, incontro con la guida e trasferimento in un hotel .

7 Settembre

07:00 – Partenza da Cuiabá. A Poconè entreremo nel Pantanal e ci fermeremo alla **Pousada Piuval** al km 10 della Transpantaneira. Escursione a piedi fino all'ora di pranzo. Nel pomeriggio possibile escursione in barca nel lago Piuval, se non fosse possibile a causa della mancanza d'acqua, faremo un safari e una camminata.
19:00 – Cena e safari notturno.

8 Settembre

05:30 – Escursione all'alba fino a una torre di osservazione.
07:30 – Colazione. Dopo colazione partiremo per il prossimo lodge facendo parecchie soste lungo la Transpantaneira. Arrivo alla **Pousada Rio Claro**, accomodamento e pranzo.
15:30 – Escursione in barca nel Rio Claro dove potremo fotografare falchi e aironi in pesca.
19:00 – Cena e safari notturno.

9 Settembre

05:30 – Valuteremo al momento l'orario dell'escursione in barca. Potrà essere dalle 6 alle 8 oppure dalle 8 alle 10.

Nel pomeriggio escursione a piedi in foresta alla ricerca di scimmie e altre specie.

19:00 – Cena e camminata notturna, possibilità di vedere: volpe cancrivora, cervo, procione, tapiro, capybara, succiacapre.

10 Settembre

06:30 – Colazione e partenza immediata. Faremo parecchie soste lungo le Transpantaneira fino a Porto Jofre, per fotografare caimani, uccelli, e con fortuna anche anaconda e giaguaro.
Arrivo a Porto Jofre ed imbarco sul **Boat-hotel**, accomodamento e pranzo.
14:00 – Escursione in barca alla ricerca del giaguaro fino al tramonto.

11 e 12 Settembre

05:30 - Partenza per escursione in barca nel Rio Cuiabá e affluenti. In questi 2 giorni in barca potremo osservare il giaguaro, la lontra gigante e molti uccelli.

13 Settembre

05:30 – Escursione in barca alla ricerca di giaguari fino all'ora di pranzo.
Dopo pranzo partenza per ritorno a Cuiabá, facendo fermate lungo il tragitto.
Arrivo a Cuiabá alle 20:00 – Hotel.

14 Settembre

Volo di ritorno per l'Italia

N.B: Gli orari specificati sono indicativi. Potrebbero subire variazioni in base alle condizioni climatiche, alle condizioni della strada e alle decisioni della guida in termini di sicurezza. La guida è esperta e vi consiglierà su cosa è meglio fare in ogni situazione. Potrete decidere liberamente insieme a lui eventuali cambi di programma.

Pousada Piuval



Pousada Rio Claro



Queste sono le piccole imbarcazioni utilizzate per le escursioni al GIAGUARO.

Adatte ai fotografi che possono godere di uno spazio adeguato ed ampia visuale libera.

La Quota di partecipazione è fissata in: 2650 Euro.

Incluso:

- Transfer aeroporto
- Trasporto con automezzo tipo Fiat Ducato Minibus
- Guida certificata
- Alloggio in camera doppia con bagno privato e aria condizionata
- Tre pasti al giorno (bevande escluse)
- Escursioni
- Hotel e ristorante a Cuiabá

Escluso:

- Voli aerei
- Bevande
- Assicurazione
- Lavanderia e extra personali

Pagamento:

- 1) Alla conferma = 30%
- 2) entro il 20 luglio = 70%

La prenotazione deve avvenire, tramite invio via e-mail della scheda debitamente compilata .

Per info organizzative:

Wild Pantanal Operadora de Turismo

Rua Gov. Silva Rondon, 9,
78.118-308 Várzea Grande, MT - BRAZIL
CNPJ: 19.337.733/0001-44

www.wildpantanal.com

e-mail info@wildpantanal.com

Per info tecniche:

Milko Marchetti

Tel. 347 / 2309179

www.milkomarchetti.com

e-mail milkomarchetti@libero.it

CONSIGLI E SUGGERIMENTI

Abbigliamento

Utilizzare abbigliamento leggero da escursionismo, traspirante e a seccaggio rapido. E' importante usare pantaloni lunghi e camicie o maglie a maniche lunghe, possibilmente di colore mimetico come protezione dal sole e dagli insetti. Alla sera e durante le notte le temperature possono calare drasticamente, durante le escursioni in barca può fare freddo e può piovere, pertanto raccomandiamo di portare abbigliamento adeguato, ad esempio una felpa e una giacca impermeabile antivento. Durante il giorno può fare molto caldo, il sole a questa latitudine è molto forte, meglio usare un cappello e un protettore solare. Scarpe comode da trekking vanno benissimo.

Accessori

Gli insetti sono numerosi durante la stagione umida (dicembre-maggio), consigliamo di portare repellente per insetti (meglio se del tipo "tropical") anche nella stagione secca (giugno-novembre). Portare un protettore solare, un protettore per labbra, occhiali da sole, torcia, coltello multiuso, ed effetti personali. Durante la ricerca dei giaguari, si pranza al sacco quindi sono utili delle salviettine umide per lavarsi le mani.

Attrezzatura

A tutti consigliamo di portare almeno un piccolo binocolo e una macchina fotografica. I fotografi esperti possono portare la migliore attrezzatura.

Si consiglia l'attrezzatura ideale: Treppiede e cavetto di scatto, macchina reflex con ottiche per il reportage (grandangolo o zoom, es: 10-17, 24-70, 24-105mm) e tele per foto ad animali (ideale un 300mm).

Schede a volontà ove salvare i files o HD portatile.

Chi vuole puo' portare il Pc Laptop per meglio seguire le sedute serali di post-elaborazione.

Durante lo svolgimento del corso saranno a disposizione dei partecipanti attrezzature fornite da:

Canon

Le barche utilizzate nella ricerca del giaguaro sono dotate di capottina, ma in caso di pioggia durante le altre escursioni é meglio prevedere le giuste protezioni per l'attrezzatura.

Electricità

Dal km 60 della Transpantaneira in poi non esiste linea elettrica, pertanto l'elettricità è prodotta da generatori e/o da pannelli solari ed è disponibile alla notte e durante le ore del pranzo. Nel Pantanal la tensione di rete è di 110V, tutti i normali carica batteria per macchine fotografiche e pc funzionano perfettamente. Prestare attenzione alle spine. Le spine italiane vanno bene ma non quelle con il connettore centrale di terra.

Vaccini

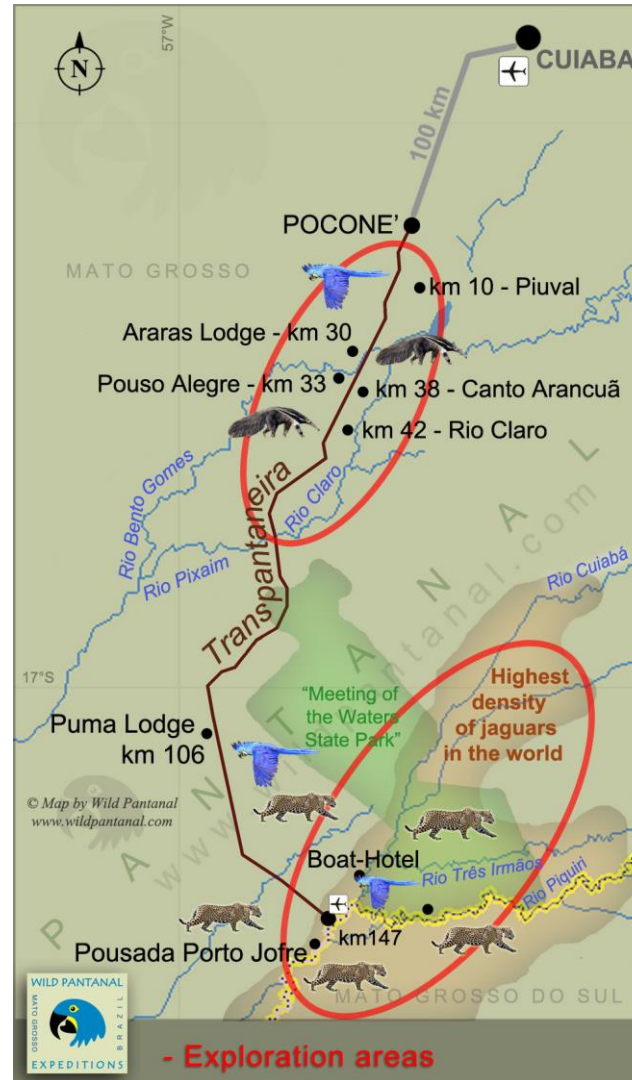
L'unico vaccino che consigliamo è quello della febbre gialla, anche se non obbligatorio e non si registrano casi. La malaria nel Pantanal non è presente. Consigliamo comunque di consultare un medico e iniziare il vaccino almeno un mese prima della partenza per il Brasile.

Cucina:

Ogni giorno troverete ristorante a self service con cucina tipica pantaneira e varietà di carne, pesce, verdure, frutta, dolci e caffè. A colazione cucina dolce e salata e succhi di frutta naturali di stagione.



La cartina dell'itinerario proposto:



SCHEDA DI PARTECIPAZIONE

Compilare e spedire via e-mail a :

PANTANAL - Brasile

Workshop di FOTOGRAFIA

Nome e Cognome

Via n°

Città' CAP

Tel/fax

E-mail

DICHIARAZIONE DI RESPONSABILITA'

Il Sottoscritto

DICHIARA

di sollevare gli organizzatori del Workshop fotografico PANTANAL 2015 con svolgimento come da programma dettagliato, da ogni responsabilità per danni (alla propria persona o a proprie cose) che potessero derivare dalla partecipazione alla suddetta attività.

Firma