

WORKSHOP FOTOGRAFICO South Africa e Botswana

Manfrotto
SCHOOL OF XCELLENCE

21-31 Maggio 2018

In compagnia di **Milko Marchetti**
In collaborazione con l'agenzia
MAL D'AFRICA Tour & safaris

PROGRAMMA 10 giorni / 9 notti

Questo viaggio vi porterà alla scoperta del nord del Sud Africa sino al Tuli Block in Botswana, una zona selvaggia da sempre amata da grandi branchi di elefanti e predatori. Inizierete con 3 giorni di safari in una riserva privata ai bordi del parco Kruger per poi conoscere la interessante cultura Venda e culminare il viaggio con la famosa riserva di Mashatu in Botswana che vi darà grandi emozioni con i suoi predatori..

1° Giorno Johannesburg – Karongwe Game Reserve

Arrivo all'aeroporto di Johannesburg al mattino, ritiro veicolo e partenza per Karongwe Game Reserve che raggiungerete per l'ora di pranzo.

Partirete per il primo safari in veicoli aperti 4x4 alle 15:30. I safari sono ben ripagati dalla cooperazione tra ranger e trackers che seguendo le tracce riescono a garantirvi avvistamenti sempre speciali! La riserva privata da la possibilità ai veicoli di uscire dai percorsi segnati ed ammirare gli animali da una distanza molto ravvicinata. Cosa non possibile all'interno del Kruger. Dopo l'aperitivo gustato al tramonto nella savana, ritornerete al lodge per la cena.

Alloggio presso Chisomo Lodge con attività in 2 veicoli privati con seduta laterale, 3 pasti al giorno ed ingresso al parco.



2° e 3° giorno Karongwe Game Reserve

Sveglia molto presto per un caffè e partenza per il safari fotografico a caccia di felini, particolarmente attivi in queste ore del giorno. Ritorno al lodge per il brunch e un po' di relax in piscina, in compagnia di un buon libro o facendo bird watching al campo. E' inoltre possibile fare un'escursione naturalistica a piedi accompagnati da guide armate. Questo vi permetterà di imparare a riconoscere tracce, conoscere l'uso medicinale di molte piante oltre a fare possibili incontri con gli abitanti della savana. Ripartirete per un nuovo safari nel pomeriggio ed andrete in cerca di specie non avvistate. La possibilità di ammirare leopardi e ghepardi e' ottima in questa riserva. L'aperitivo verrà servito nel bush e rientrerete dopo il tramonto. Con l'aiuto di potenti luci cercherete specie notturne quali genette, zibetti e tassi del miele oltre a leopardi e iene. Alloggio come la notte precedente.

4° giorno Karongwe - Tzaneen

Un ultimo safari in mattinata potrebbe regalare nuove sorprese!

Brunch al lodge e partenza verso nord.

Lungo il percorso potete visitare il piu' grande baobab del southern Africa ed una foresta di cycad.

Raggiungete il county lodge a Tzaneen dove pernosterete. Pernottamento e colazione.

5° giorno Louis Trickard

Colazione rilassata e partenza per Louis Trickard dove dormirete in una guest house museo ricca di arte locale. Pomeriggio a disposizione. Trattamento di pernottamento, cena e prima colazione.

6° giorno Escursione culturale

Partenza in prima mattinata con il vostro mezzo ma scortati da una guida locale che vi mostrerà la cultura Venda e vi porterà a contatto con artisti locali che lavorano legno, creano vasi bellissimi di argilla e artigianato tipico di questa zona.

Sarà una giornata molto interessante.

Trattamento di pernottamento, pranzo al sacco, cena e prima colazione.

7° Giorno Mashatu Game Reserve

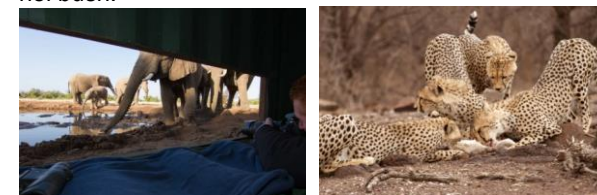
Oggi avrete tempo per fare birdwatching al lodge, gustare la colazione prima di partire per la Riserva di Mashatu, in Botswana.

Questa magnifica riserva e' la piu' grande posseduta privatamente in tutto il Southern Africa. Si trova a nord del Tuli Block, sul confine tra Sud Africa, Zimbabwe e vanta una flora diversissima tra cui giganteschi alberi di acacia e mashatu.

La fauna e' mozzafiato con grandi branchi di elefanti, giraffe, antilopi di diverso tipo, leoni, ghepardi e leopardi in grandi quantità.

Al confine incontrerete il ranger con il quale procederete in veicolo 4x4 per la riserva. All'arrivo prenderete possesso delle stanze tendate, pranzere e partirete per il primo safari in veicoli aperti, accompagnati da esperti ranger e trackers.

Rientro al lodge dopo aver gustato l'aperitivo al tramonto nel bush.



8° e 9° giorno Mashatu Game Reserve

Sveglia all'alba per un caffè e partenza per il safari in cerca di nuove situazioni. E' infatti di prima mattina che si hanno piu' possibilità di osservare i predatori in azione.

Rientro per il brunch e tempo a disposizione per un meritato relax.

In alternativa per una parte del gruppo utilizzo del capanno sotterraneo per fare foto da una prospettiva unica. Un'opportunità fotografica possibile solo qua!

Il safari al pomeriggio vi farà scoprire nuovi paesaggi di questa terra detta "Dei Giganti" proprio per le dimensioni delle sue attrazioni.

I ranger andranno in cerca di specie non ancora avvistate. Cena al lodge sotto il cielo stellato d'Africa!

Photographic hides, pensione completa.

10° giorno Mashatu – Johannesburg

Un nuovo safari a Mashatu, branch e partenza per il border post dove riprenderete il vostro veicolo e partirete per Johannesburg.

COSTO E DETTAGLI

Il prezzo per persona e' pari a **3.450** euro.

La quota Include:

- Noleggio Toyota Quantum con trailer con assicurazione supercover, a chilometraggio illimitato e passaggio in Botswana
- Tutti i pernottamenti come specificato
- Pasti indicati come da programma (tutti tranne cena a Tzaneen – li timando a O Basket)
- Tutte le attivita' come specificate in itinerario
- Veicoli privati e/o posto a lato in entrambe le Game Reserve
- Due sessioni ai Mashatu hide
- Tutti gli ingressi ai parchi Mashatu e Karongwe
- Mappe e materiale informativo
- Assistenza telefonica 24/7

La quota non include:

- Assicurazioni personali viaggio
- Tutte le bevande ed 1 cena a Tzaneen
- Lavanderia, telefono e ogni altro extra personale
- Mance
- Voli da e per l'Italia

Pagamento

L'acconto (600 euro) non dovrà essere versato affinché non si raggiunge il numero minimo di partecipanti.

La somma restante potrà essere versata via bonifico bancario 15 giorni lavorativi prima della partenza oppure si potrà effettuare un pagamento in contante in loco.

Adesioni

Se in data 1 Aprile non si è raggiunto il numero minimo di partecipanti "9" il tour verrà cancellato.

INFORMAZIONI

Milko Marchetti

Mobile 347 / 2309179

milkomarchetti@libero.it

www.milkomarchetti.com

INFORMAZIONI SUI VOLI

I voli saranno definitivi al raggiungimento del gruppo minimo. Verrete contattati da noi.

CONSIGLI E SUGGERIMENTI

Si consigliano pedule da trekking e vestiario leggero, estivo. Felpe, pantaloni, un giubbotto leggero.

Si consiglia l'attrezzatura ideale:

Treppiede, macchina reflex con ottiche per il reportage (grandangolo o zoom, es: 10-17, 24-70, 24-105mm) e tele per foto ad animali (ideale un 300mm).

Schede a volonta' ove salvare i files o HD portatile.

Chi vuole puo' portare il Pc per meglio seguire le sedute serali di post-elaborazione.

SCHEDA DI PARTECIPAZIONE

Compilare e spedire via e-mail :

Workshop fotografico South Africa e Botswana 21-31 Maggio 2018

Con Milko Marchetti e MAL D'AFRICA

Nome e Cognome

Via _____ n° _____

Citta' _____ CAP _____

Tel/fax _____

E-mail _____

Firma _____

DICHIARAZIONE DI RESPONSABILITA'

Il Sottoscritto

DICHIARA

di sollevare gli organizzatori del Workshop fotografico **South Africa e Botswana 21-31 Maggio 2018** con svolgimento come da programma dettagliato, da ogni responsabilita' per danni (alla propria persona o a proprie cose) che potessero derivarGli dalla partecipazione alla suddetta attivita'.

Firma _____